



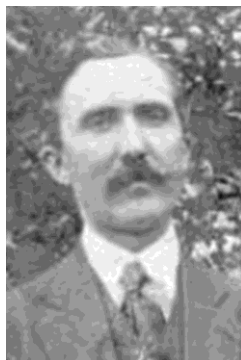
Légion d'honneur en Beaujolais



Biographie de Claude BERTHELON

(1877-1955)

Souces : Mairie de Lozanne & <http://www.riboulet.info/sana/historiquesana.htm>



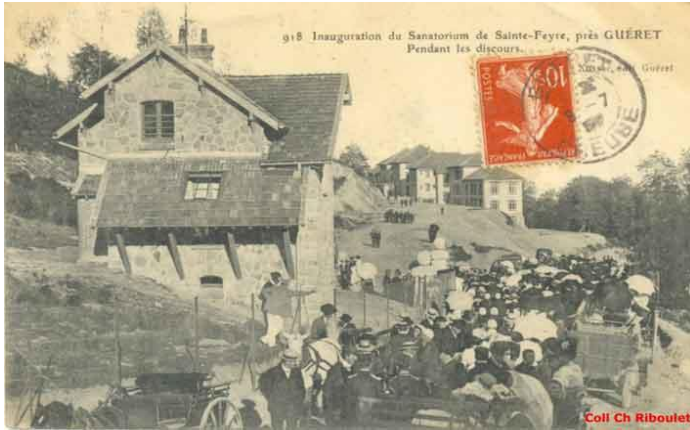
- Né le 25 mars 1877 à Lozanne (Rhône),
- Études médicales à la faculté de Médecine de Lyon,
- Année de thèse 1904,
- Licencié Es-Sciences,
- Ancien Externe des hôpitaux de Lyon,
- Médecin assistant du sanatorium de Bligny à BRIIS SOUS FORGES (91) de 1904 à 1906,
- Médecin directeur du sanatorium des instituteurs de Sainte FEYRE (Creuse) de 1904 à 1940,
- Médecin directeur général des sanatoriums des instituteurs de Sainte FEYRE et de Saint JEAN D' AULPS (Haute Savoie) de 1931 à 1940,
- Médecin Chef des dispensaires de la Creuse de 1928 à 1938,
- Vice-président de la Société des médecins de Sanatoriums,
- Membre de la société d'études scientifique de la tuberculose,
- Ancien combattant 1914/1918,
- Croix de guerre 14/18,
- **Officier de la Légion d'honneur,**
- Officier de l'instruction publique,
- De 1939 à 1945, il a exercé au Sanatorium de Bayère (Commune de Charnay Rhône)
- Décédé en 1955 à Nice et enterré à Lozanne.

Si vous possédez des renseignements supplémentaires sur ce Légionnaire, merci de bien vouloir nous les transmettre à l'adresse électroniques figurant sur la page liste : [En savoir plus](#) nous mettrons à jour sa biographie.

Légion d'Honneur en Beaujolais Claude BERTHELON

Le docteur Claude BERTHELON et le SANATORIUM de Ste FEYRE

C'est en juillet 1902 qu'est décidé la construction du sanatorium de Ste- FEYRE.



L'inauguration de l'établissement, crée par l'architecte MARNEY et propriété de l'Union Nationale des Sociétés de Secours Mutuel et des Associations Amicales d'Instituteurs et d'Institutrices, a lieu le 7 octobre 1906

L'établissement est mixte. Il comprend 102 chambres individuelles, ce qui est une nouveauté pour l'époque. Il est alors dirigé par un médecin directeur, le Docteur Claude BERTHELON



En septembre 1913: le Président de la République, Raymond Poincaré, en visite en Limousin, fait un détour par le Sanatorium pour le visiter et saluer les malades.

Légion d'Honneur en Beaujolais Claude BERTHELON

- **Pendant la "Grande-Guerre"**, à partir du 1er janvier 1915 et jusqu'à mai 1919, le Sanatorium devient "l'Hôpital Complémentaire n°38" où seront soignés les soldats "blessés du poumon" et tuberculeux. Ste-Feyre va accueillir 3200 patients tuberculeux.

1919: retour à la vie civile, avec le Docteur Berthelon, démobilisé. Il restera Médecin-directeur jusqu'en 1940. La nouvelle législation de 1919 qui régit les sanatoriums supprime la mixité mais, pour Sainte-Feyre, la disposition des bâtiments permet la séparation des sexes sans problèmes.

1928: Dès la création de l'établissement, les enseignants pensionnaires du sana, estiment comme un droit naturel de participer à l'organisation de la vie: confort, nourriture, discipline etc... ceci aboutit à la désignation "d'un délégué des malades".

1930: L'établissement est dénommé "Sanatorium Alfred Leune". C'est également à cette époque que la législation supprime totalement toute possibilité de mixité. L'Union de Secours Mutuel achète alors le Sanatorium de Saint-Jean-d'Aulph en Haute-Savoie (Saint-Jean-d'Aulps depuis 1961) où seront envoyés et hébergés les femmes, tandis que Sainte-Feyre deviendra exclusivement masculin. L'établissement de Ste Feyre sera toujours dirigé par le docteur Berthelon, assisté des docteurs Delbecq et Garnier, celui de St Jean d'Aulph par le docteur Louis Giaccardo.