

# SECTION DU RHÔNE DE LA SEMLH

Voyage 2009 11 juin 2009

Du lac du Bourget au canal de Savières...en bateau à aube

Départ Quartier Général Frère à 8h00 par l'autoroute, direction Isle d'Abeau, Bourgoin Jallieu, Saint Genix sur Guiers, puis Chanaz.



Départ de Lyon



Arrivée à Chanaz

Incroyable mais vrai, nous n'avons pas encore goûté le Kario, que ses effets de rajeunissement se font déjà sentir

Croisière promenade pour une navigation sur le Canal de Savières en véritable bateau à aube, demi-tour au Nord du Lac du Bourget et retour sur Chanaz. Arrivée et débarquement.



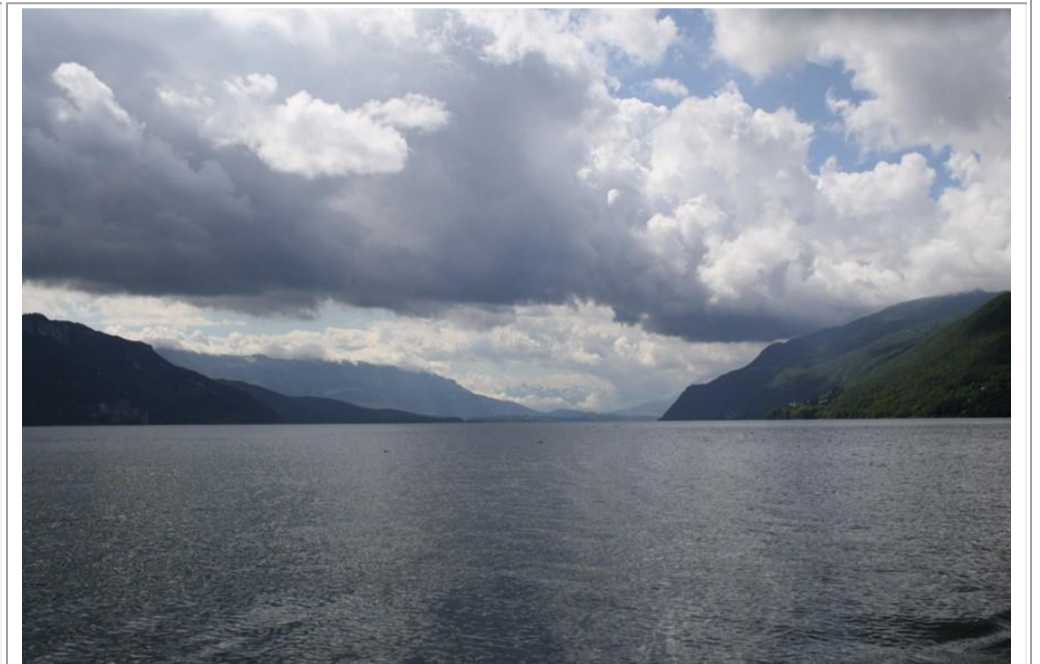
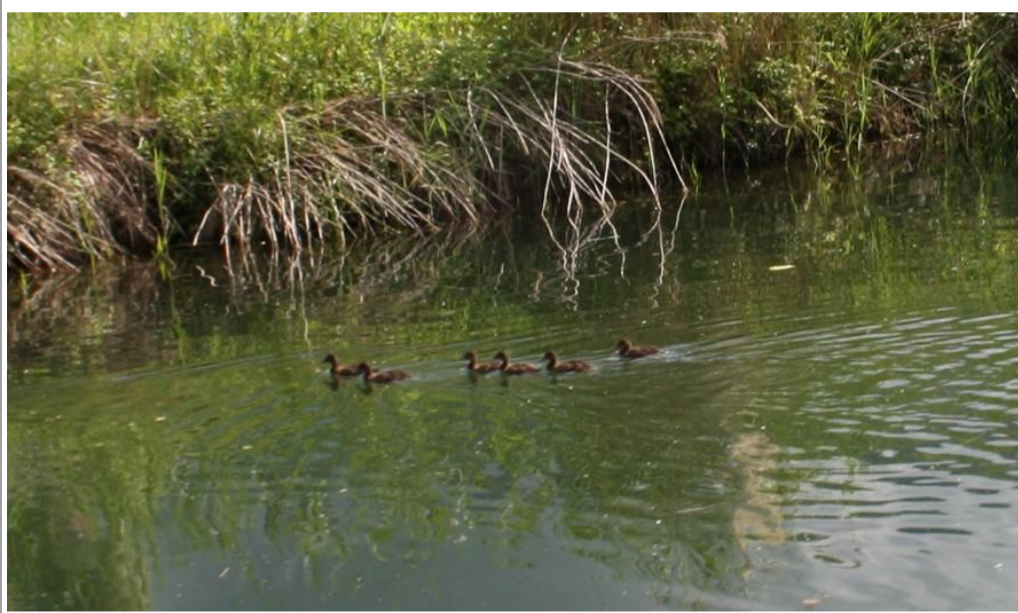
Embarquement immédiat



Certains préfèrent la cabine



D'autres profitent des embruns



Notre escorte est présente

Le temps est menaçant sur le Lac du Bourget



Fausse alerte le beau temps arrive

La croisière est terminée

Dégustation de vins de Savoie puis déjeuner.



Enfin quelque chose à se mettre sous la dent



Vous ne partirez pas tant que toutes les bouteilles ne seront pas vides



Bon appétit

L'après-midi, visite de La distillerie « Kario ».



Maintenant passons aux choses sérieuses



De l'alambic aux foudres en chêne



Depuis la noix verte jusqu'à la dégustation  
Retour par Morestel, Crémieu, autoroute Lyon.